

ETAGENWOHNUNG | KAUF

Schöne 2-Raum-Erdgeschosswohnung in Chemnitz



Heimgarten 120, WE12, 09127 Chemnitz-Gablenz
Objektnummer: He120WE12

Kaufpreis: 90.024,00 €

Hartrampf Grundinvest GmbH

Lumumbastraße 10 | 04105 Leipzig
Telefon: 0341/52904383 | Fax: 0341/ 52904382 | Email: info@hartrampf-grundinvest.de
www.hartrampf-grundinvest.de



HARTRAMPF

GRUNDINVEST

ECKDATEN	Straße:	Heimgarten 120
	Ort:	09127 Chemnitz
	Objektart:	Etagenwohnung
	Etage:	EG
	Zimmeranzahl:	2
	Wohnfläche:	48,40 m ²
	vermietet:	Ja
	Monatsnettomiete:	281,00 €
	Mietgarantie für 6,20 €/m² pro Monat:	300,08 €
	Anteilige Instandhaltungsrückstellung zum 31.10.2022:	3.779,28 €
	Altbau/Neubau:	Altbau
	Baujahr:	1928
	Modernisierung:	2006
	Zustand:	modernisiert
	Balkon:	Ja
	Keller:	Ja
	Energieausweistyp:	Verbrauchsausweis
	Energieausweisdatum:	03.04.2019
	Energiekennwert:	75 kWh
	Befuerung:	Fernwärme
	Energieausweis gültig bis:	02.04.2029

KAUFPREIS **90.024,00 €**

HINWEIS Alle Angaben nach bestem Wissen. Irrtum und Zwischenverkauf vorbehalten. Dieses Exposé ist eine Vorinformation. Als Rechtsgrundlage gilt allein der notariell abgeschlossene Kaufvertrag.

BESCHREIBUNG Das Wohnhaus im Heimgarten 120 in Chemnitz Gablenz ist ein beeindruckendes Beispiel für die Architektur der 1920er Jahre, das nach einer umfassenden Sanierung im Jahr 2006 seinen historischen Charme bewahrt hat.

Hartrampf Grundinvest GmbH

Lumumbastraße 10 | 04105 Leipzig

Telefon: 0341/52904383 | Fax: 0341/ 52904382 | Email: info@hartrampf-grundinvest.de

www.hartrampf-grundinvest.de

STADT CHEMNITZ

Chemnitz ist eine der 10 wachstumsstärksten Städte Deutschlands. Chemnitz verfügt über ein gut ausgebautes Straßenbahn- und Busnetz für den städtischen Nahverkehr. Die Flughäfen Leipzig/Halle und Dresden sind rund 85 km entfernt.



Unter den deutschen Hochschulen nimmt die TU Chemnitz einen Spitzenplatz ein. In Chemnitz haben sich Unternehmen – besonders in Bereichen mit historischer Tradition wie im Werkzeug-, Textil-, Fahrzeug- und Maschinenbau – neu entwickelt. Chemnitz' Mietpreise und Lebenshaltungskosten sind im deutschlandweiten Vergleich sehr angenehm. Es gibt ca. 130 Kindertagesstätten und Horteinrichtungen. Aufgrund der optimalen geografischen Lage ist Chemnitz ein guter Ausgangspunkt für Ausflüge in die Landschaft des angrenzenden Erzgebirges.

Außerdem bietet Chemnitz auch kulturelle und künstlerische Angebote in Form von Theater, Schauspiel, Konzerten und Ausstellungen. Des Weiteren sind die Burg Rabenstein, das Wasserschloss Klaffenbach oder der Tierpark Ausflugsoptionen zu jeder Jahreszeit.

Die Stadt Chemnitz hat sich gegen ihre Mitbewerber als Kulturhauptstadt 2025 durchgesetzt. Mit dem Motto „C the unseen“ möchte Chemnitz auf die vielen ungesehenen Schönheiten und Orte aufmerksam machen, die sich in unserer unmittelbaren Nachbarschaft befinden und präsentiert sich international als moderne Stadt mit einer großen industriekulturellen Tradition, kreativen Gestaltungsmöglichkeiten für zukünftige Generationen sowie einer spannenden Kulturregion.



AUSSTATTUNG

- Geräumiges helles Wohnzimmer
- Hochwertige Fliesen in Bad und Küche
- Bad mit Wanne
- Laminatboden in allen Wohnräumen
- Sonniger großer Balkon mit Blick ins Grüne
- Keller
- Gartennutzung

Hartrampf Grundinvest GmbH

Lumumbastraße 10 | 04105 Leipzig

Telefon: 0341/52904383 | Fax: 0341/ 52904382 | Email: info@hartrampf-grundinvest.de

www.hartrampf-grundinvest.de



HARTRAMPF GRUNDINVEST



Schloßkirche und Schloßteich



Kellerhaus



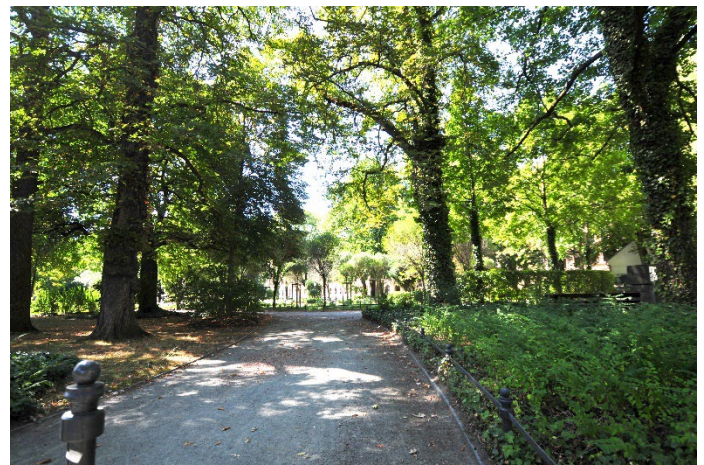
Roter Turm



Altes Rathaus



Karl-Marx-Monument



Küchwald

Hartrampf Grundinvest GmbH

Lumumbastraße 10 | 04105 Leipzig
Telefon: 0341/52904383 | Fax: 0341/ 52904382 | Email: info@hartrampf-grundinvest.de
www.hartrampf-grundinvest.de



HARTRAMPF

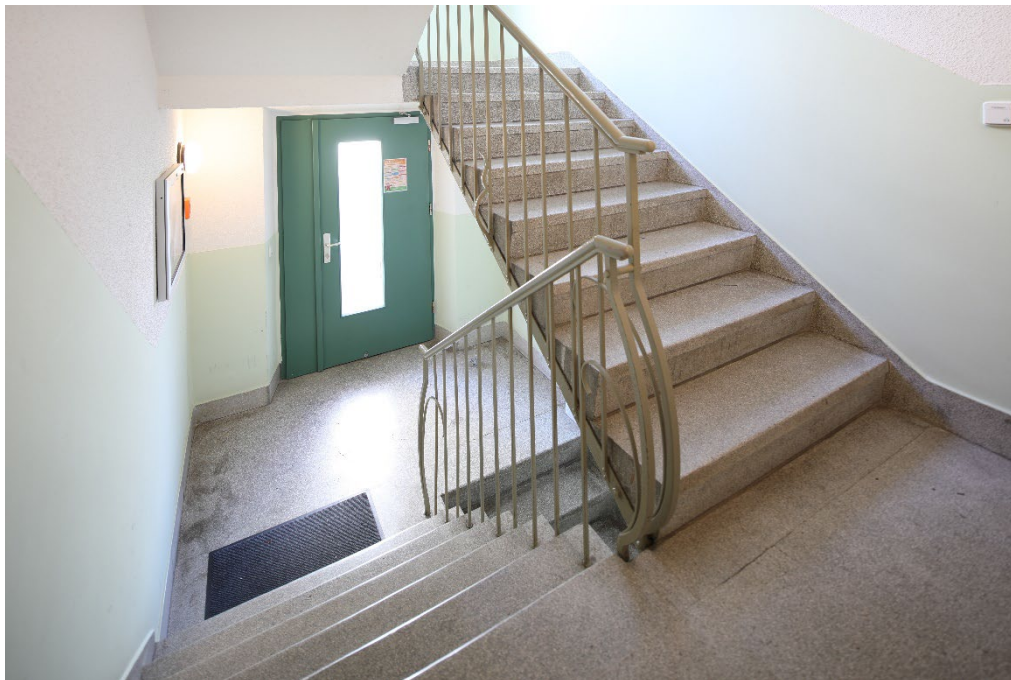
GRUNDINVEST



Objektansicht

Hartrampf Grundinvest GmbH

Lumumbastraße 10 | 04105 Leipzig
Telefon: 0341/52904383 | Fax: 0341/ 52904382 | Email: info@hartrampf-grundinvest.de
www.hartrampf-grundinvest.de



Treppenhaus

Hartrampf Grundinvest GmbH

Lumumbastraße 10 | 04105 Leipzig
Telefon: 0341/52904383 | Fax: 0341/ 52904382 | Email: info@hartrampf-grundinvest.de
www.hartrampf-grundinvest.de



Blick in die Straße



Küche



Austritt zum Balkon

Hartrampf Grundinvest GmbH

Lumumbastraße 10 | 04105 Leipzig
Telefon: 0341/52904383 | Fax: 0341/ 52904382 | Email: info@hartrampf-grundinvest.de
www.hartrampf-grundinvest.de



HARTRAMPF GRUNDINVEST



Wohnzimmer



Schlafzimmer



Bad



Flur

Hartrampf Grundinvest GmbH

Lumumbastraße 10 | 04105 Leipzig
Telefon: 0341/52904383 | Fax: 0341/ 52904382 | Email: info@hartrampf-grundinvest.de
www.hartrampf-grundinvest.de



HARTRAMPF

GRUNDINVEST



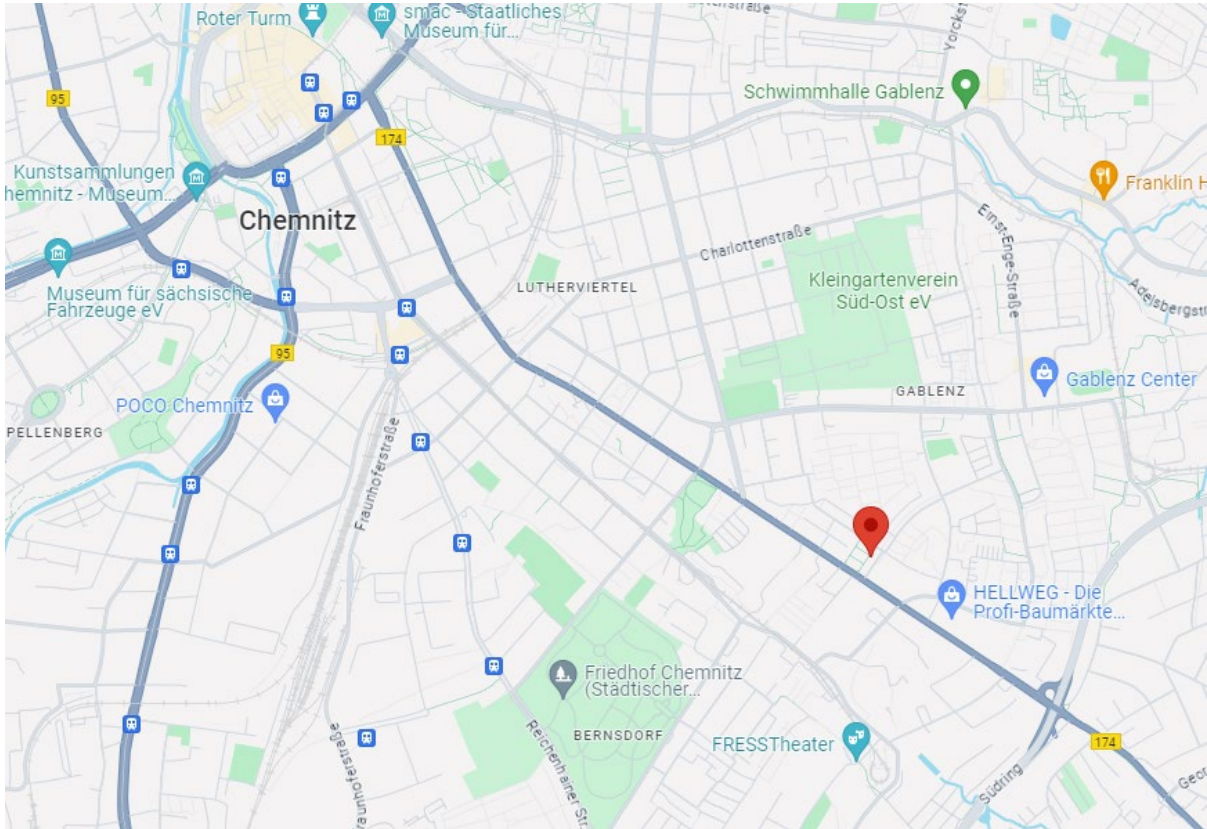
Grundriss

Hartrampf Grundinvest GmbH

Lumumbastraße 10 | 04105 Leipzig
Telefon: 0341/52904383 | Fax: 0341/ 52904382 | Email: info@hartrampf-grundinvest.de
www.hartrampf-grundinvest.de



HARTRAMPF GRUNDINVEST



Stadtplanausschnitt

Ihre Notizen:

.....

.....

.....

.....

.....

.....

.....

.....

.....

.....

Hartrampf Grundinvest GmbH

Lumumbastraße 10 | 04105 Leipzig
Telefon: 0341/52904383 | Fax: 0341/ 52904382 | Email: info@hartrampf-grundinvest.de
www.hartrampf-grundinvest.de