



HARTRAMPF
GRUNDINVEST

ETAGENWOHNUNG | KAUF

Große 3-Zimmer-Wohnung mit Balkon in Chemnitz



Heimgarten 63, WE01, 09127 Chemnitz-Gablenz
Objektnummer: He63WE01

Kaufpreis: 117.552,00 € zzgl. Stellplatz

Hartrampf Grundinvest GmbH

Lumumbastraße 10 | 04105 Leipzig

Telefon: 0341/52904383 | Fax: 0341/ 52904382 | Email: info@hartrampf-grundinvest.de
www.hartrampf-grundinvest.de

ECKDATEN	Straße:	Heimgarten 63
	Ort:	09127 Chemnitz
	Objektart:	Etagenwohnung
	Etage:	EG
	Zimmeranzahl:	3
	Wohnfläche:	63,20 m ²
	vermietet:	Ja
	Monatsnettomiete:	411,00 €
	Mietgarantie für 6,20 €/m² pro Monat:	391,84 €
	Anteilige Instandhaltungsrückstellung zum 31.12.2022:	5.501,44 €
	Altbau/Neubau:	Altbau
	Baujahr:	1926
	Modernisierung:	2005
	Zustand:	modernisiert
	Balkon:	Ja
	Keller:	Ja
	Energieausweistyp:	Verbrauchsausweis
	Energieausweisdatum:	20.04.2022
	Energiekennwert:	123 kWh
	Befuerung:	Gas
	Energieausweis gültig bis:	20.04.2032

KAUFPREIS **117.552,00 € zzgl. Stellplatz 6.500,00 €**

HINWEIS Alle Angaben nach bestem Wissen. Irrtum und Zwischenverkauf vorbehalten.
Dieses Exposé ist eine Vorinformation. Als Rechtsgrundlage gilt allein der
notariell abgeschlossene Kaufvertrag.

BESCHREIBUNG Das Wohnhaus im Heimgarten 63 im Stadtteil Gablenz von Chemnitz ist ein
charakteristisches Beispiel für die Architektur der 1920er Jahre.

Hartrampf Grundinvest GmbH

Lumumbastraße 10 | 04105 Leipzig
Telefon: 0341/52904383 | Fax: 0341/ 52904382 | Email: info@hartrampf-grundinvest.de
www.hartrampf-grundinvest.de

STADT CHEMNITZ

Chemnitz ist eine der 10 wachstumsstärksten Städte Deutschlands. Chemnitz verfügt über ein gut ausgebautes Straßenbahn- und Busnetz für den städtischen Nahverkehr. Die Flughäfen Leipzig/Halle und Dresden sind rund 85 km entfernt.



Unter den deutschen Hochschulen nimmt die TU Chemnitz einen Spitzenplatz ein. In Chemnitz haben sich Unternehmen – besonders in Bereichen mit historischer Tradition wie im Werkzeug-, Textil-, Fahrzeug- und Maschinenbau – neu entwickelt. Chemnitz' Mietpreise und Lebenshaltungskosten sind im deutschlandweiten Vergleich sehr angenehm. Es gibt ca. 130 Kindertagesstätten und Horteinrichtungen. Aufgrund der optimalen geografischen Lage ist Chemnitz ein guter Ausgangspunkt für Ausflüge in die Landschaft des angrenzenden Erzgebirges.

Außerdem bietet Chemnitz auch kulturelle und künstlerische Angebote in Form von Theater, Schauspiel, Konzerten und Ausstellungen. Des Weiteren sind die Burg Rabenstein, das Wasserschloss Klaffenbach oder der Tierpark Ausflugsoptionen zu jeder Jahreszeit.

Die Stadt Chemnitz hat sich gegen ihre Mitbewerber als Kulturhauptstadt 2025 durchgesetzt. Mit dem Motto „C the unseen“ möchte Chemnitz auf die vielen ungesehenen Schönheiten und Orte aufmerksam machen, die sich in unserer unmittelbaren Nachbarschaft befinden und präsentiert sich international als moderne Stadt mit einer großen industriekulturellen Tradition, kreativen Gestaltungsmöglichkeiten für zukünftige Generationen sowie einer spannenden Kulturregion.



AUSSTATTUNG

- Geräumiges helles Wohnzimmer mit Zugang zum Balkon
- Hochwertige Fliesen in Bad und Küche
- Bad mit Wanne
- Laminatboden in allen Wohnräumen
- Sonniger großer Balkon mit Blick ins Grüne
- Keller
- Gartennutzung

Hartrampf Grundinvest GmbH

Lumumbastraße 10 | 04105 Leipzig
Telefon: 0341/52904383 | Fax: 0341/ 52904382 | Email: info@hartrampf-grundinvest.de
www.hartrampf-grundinvest.de



HARTRAMPF GRUNDINVEST



Schloßkirche und Schloßteich



Kellerhaus



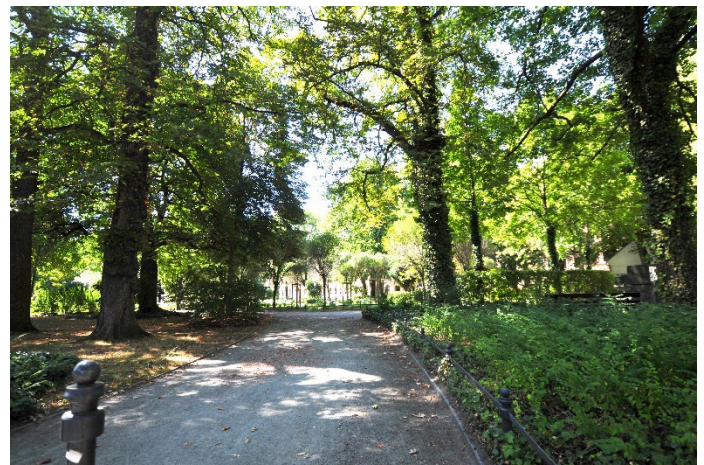
Roter Turm



Altes Rathaus



Karl-Marx-Monument



Küchwald

Hartrampf Grundinvest GmbH

Lumumbastraße 10 | 04105 Leipzig
Telefon: 0341/52904383 | Fax: 0341/ 52904382 | Email: info@hartrampf-grundinvest.de
www.hartrampf-grundinvest.de



HARTRAMPF

GRUNDINVEST



Hausansicht

Hartrampf Grundinvest GmbH

Lumumbastraße 10 | 04105 Leipzig
Telefon: 0341/52904383 | Fax: 0341/ 52904382 | Email: info@hartrampf-grundinvest.de
www.hartrampf-grundinvest.de



Treppenhaus

Hartrampf Grundinvest GmbH

Lumumbastraße 10 | 04105 Leipzig
Telefon: 0341/52904383 | Fax: 0341/ 52904382 | Email: info@hartrampf-grundinvest.de
www.hartrampf-grundinvest.de



Blick in die Straße



Balkonaussicht

Hartrampf Grundinvest GmbH

Lumumbastraße 10 | 04105 Leipzig
Telefon: 0341/52904383 | Fax: 0341/ 52904382 | Email: info@hartrampf-grundinvest.de
www.hartrampf-grundinvest.de



Wohnzimmer



Schlafzimmer

Hartrampf Grundinvest GmbH

Lumumbastraße 10 | 04105 Leipzig
Telefon: 0341/52904383 | Fax: 0341/ 52904382 | Email: info@hartrampf-grundinvest.de
www.hartrampf-grundinvest.de



Arbeitszimmer



Küche

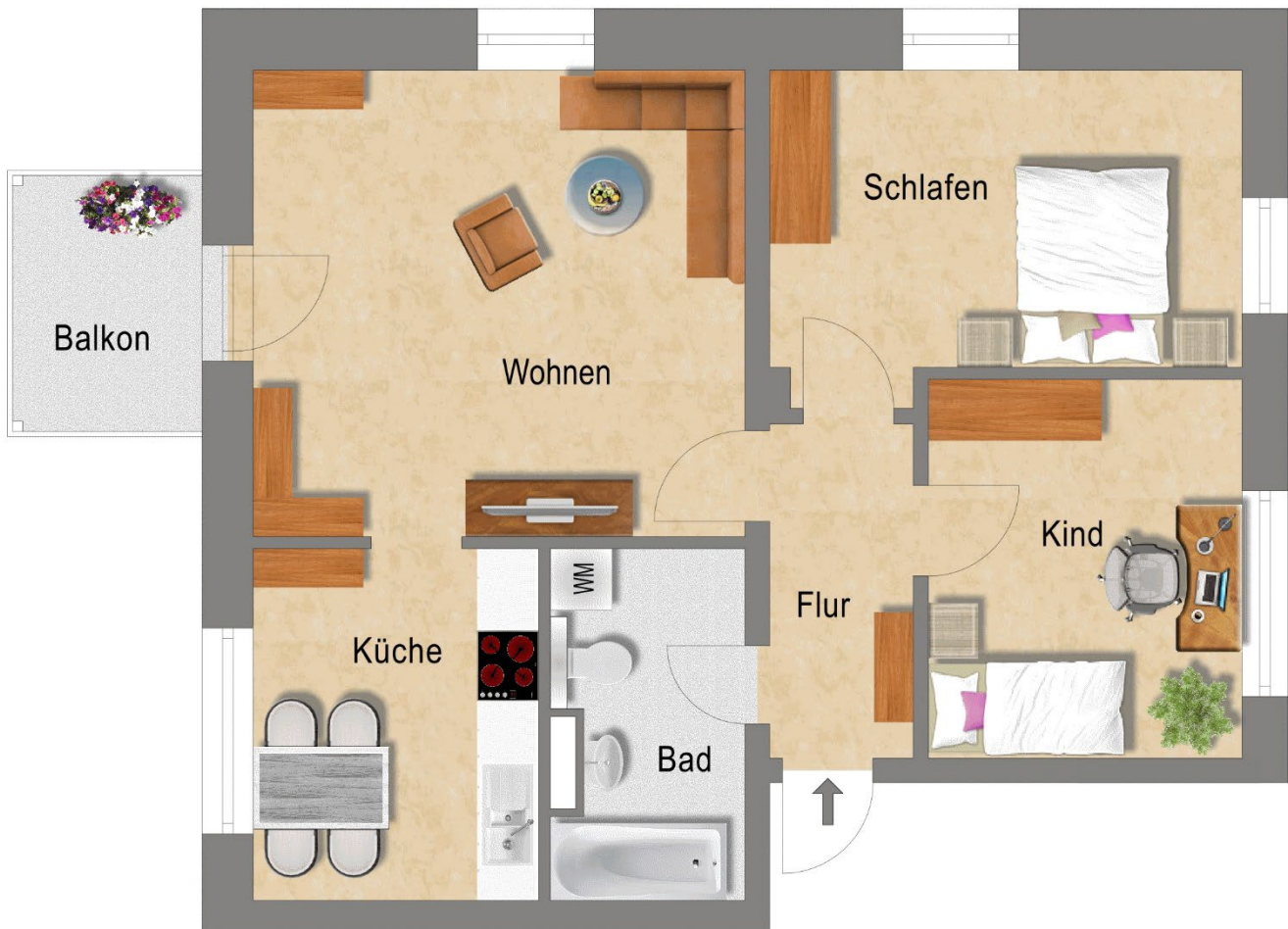
Hartrampf Grundinvest GmbH

Lumumbastraße 10 | 04105 Leipzig
Telefon: 0341/52904383 | Fax: 0341/ 52904382 | Email: info@hartrampf-grundinvest.de
www.hartrampf-grundinvest.de



HARTRAMPF

GRUNDINVEST



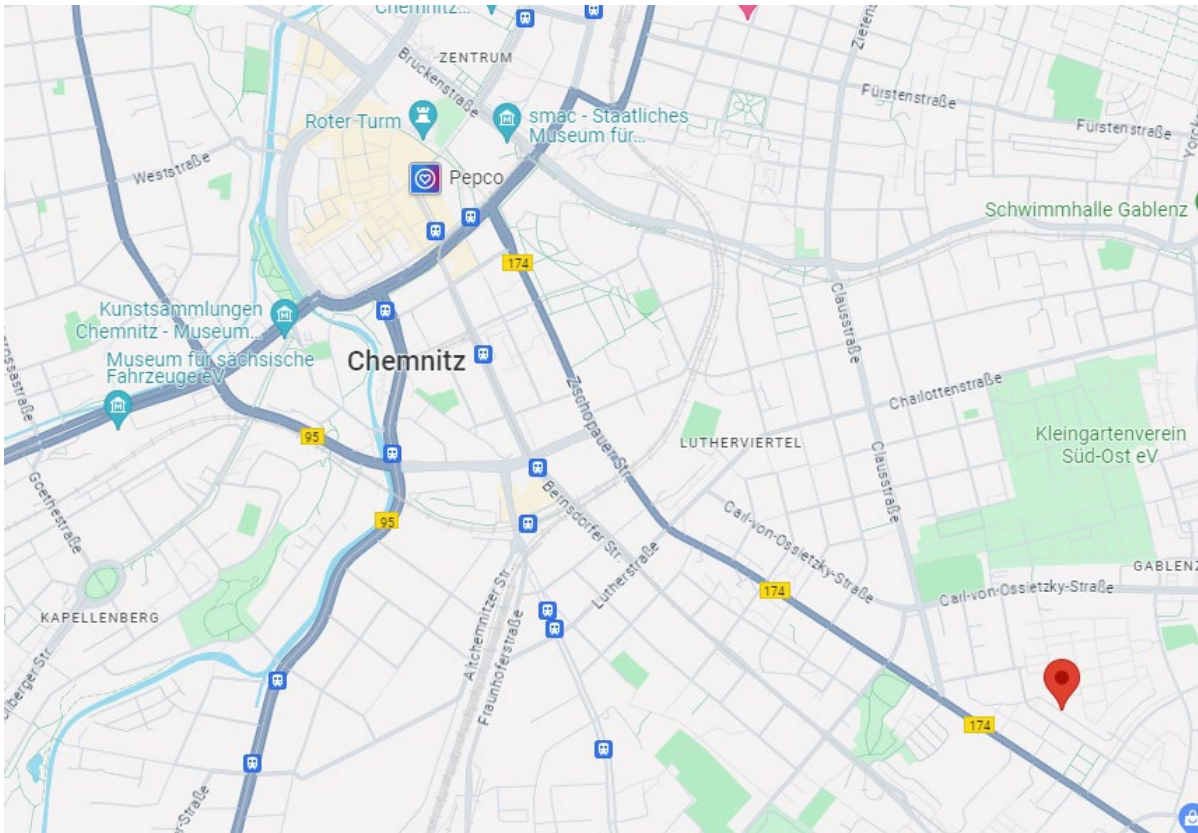
Grundriss

Hartrampf Grundinvest GmbH

Lumumbastraße 10 | 04105 Leipzig
Telefon: 0341/52904383 | Fax: 0341/ 52904382 | Email: info@hartrampf-grundinvest.de
www.hartrampf-grundinvest.de



HARTRAMPF GRUNDINVEST



Stadtplanausschnitt

Ihre Notizen:

.....

.....

.....

.....

.....

.....

.....

.....

.....

.....

.....

Hartrampf Grundinvest GmbH

Lumumbastraße 10 | 04105 Leipzig
Telefon: 0341/52904383 | Fax: 0341/ 52904382 | Email: info@hartrampf-grundinvest.de
www.hartrampf-grundinvest.de