

ETAGENWOHNUNG | KAUF

TOP 2-Raum-Wohnung in Schloßchemnitz



Schloßteichstr. 01 WE07, 09113 Chemnitz - Schloßchemnitz
Objektnummer: Sc01WE07

Kaufpreis: 138.904,80 €

Hartrampf Grundinvest GmbH

Lumumbastraße 10 | 04105 Leipzig
Telefon: 0341/52904383 | Fax: 0341/ 52904382 | Email: info@hartrampf-grundinvest.de
www.hartrampf-grundinvest.de



HARTRAMPF

GRUNDINVEST

ECKDATEN	Straße:	Schloßteichstr. 01
	Ort:	09113 Chemnitz
	Objektart:	Etagenwohnung
	Etage:	2.OG
	Zimmeranzahl:	2
	Wohnfläche:	74,68 m ²
	vermietet:	Ja
	Monatsnettomiete:	386,40 €
	Mietgarantie für 6,20 €/m² pro Monat:	463,02 €
	Anteilige Instandhaltungsrückstellung zum 31.12.2022:	1.267,03 €
	Altbau/Neubau:	Altbau
	Baujahr:	1918
	Modernisierung:	1996
	Zustand:	modernisiert
	Aufzug:	Ja
	Keller:	Ja
	Energieausweistyp:	Verbrauchsausweis
	Energieausweisdatum:	05.03.2018
	Energiekennwert:	117 kWh
	Befuerung:	Gas
Energieausweis gültig bis:	04.03.2028	

KAUFPREIS **138.904,80 €**

HINWEIS Alle Angaben nach bestem Wissen. Irrtum und Zwischenverkauf vorbehalten. Dieses Exposé ist eine Vorinformation. Als Rechtsgrundlage gilt allein der notariell abgeschlossene Kaufvertrag.

BESCHREIBUNG Das Wohnhaus in der Schloßteichstraße 1 in Chemnitz ist eine architektonische Perle, die das Stadtbild mit ihrer prächtigen Erscheinung bereichert. Erbaut zu Beginn des 20. Jahrhunderts, strahlt das Gebäude einen zeitlosen Charme aus, der bis heute Bewunderung hervorruft.

Hartrampf Grundinvest GmbH

Lumumbastraße 10 | 04105 Leipzig

Telefon: 0341/52904383 | Fax: 0341/ 52904382 | Email: info@hartrampf-grundinvest.de

www.hartrampf-grundinvest.de

STADT CHEMNITZ

Chemnitz ist eine der 10 wachstumsstärksten Städte Deutschlands. Chemnitz verfügt über ein gut ausgebautes Straßenbahn- und Busnetz für den städtischen Nahverkehr. Die Flughäfen Leipzig/Halle und Dresden sind rund 85 km entfernt.



Unter den deutschen Hochschulen nimmt die TU Chemnitz einen Spitzenplatz ein. In Chemnitz haben sich Unternehmen – besonders in Bereichen mit historischer Tradition wie im Werkzeug-, Textil-, Fahrzeug- und Maschinenbau – neu entwickelt. Chemnitz' Mietpreise und Lebenshaltungskosten sind im deutschlandweiten Vergleich sehr angenehm. Es gibt ca. 130 Kindertagesstätten und Horteinrichtungen. Aufgrund der optimalen geografischen Lage ist Chemnitz ein guter Ausgangspunkt für Ausflüge in die Landschaft des angrenzenden Erzgebirges.

Außerdem bietet Chemnitz auch kulturelle und künstlerische Angebote in Form von Theater, Schauspiel, Konzerten und Ausstellungen. Des Weiteren sind die Burg Rabenstein, das Wasserschloss Klaffenbach oder der Tierpark Ausflugsoptionen zu jeder Jahreszeit.

Die Stadt Chemnitz hat sich gegen ihre Mitbewerber als Kulturhauptstadt 2025 durchgesetzt. Mit dem Motto „C the unseen“ möchte Chemnitz auf die vielen ungesehenen Schönheiten und Orte aufmerksam machen, die sich in unserer unmittelbaren Nachbarschaft befinden und präsentiert sich international als moderne Stadt mit einer großen industriekulturellen Tradition, kreativen Gestaltungsmöglichkeiten für zukünftige Generationen sowie einer spannenden Kulturregion.



AUSSTATTUNG

- Tageslichtbad mit Wanne
- Hochwertige Fliesen in Bad und Küche
- Laminatboden in den Wohnräumen
- Aufzug im Haus
- Glasfaseranschluss
- Keller
- Gartennutzung

Hartrampf Grundinvest GmbH

Lumumbastraße 10 | 04105 Leipzig
Telefon: 0341/52904383 | Fax: 0341/ 52904382 | Email: info@hartrampf-grundinvest.de
www.hartrampf-grundinvest.de



HARTRAMPF GRUNDINVEST



Schloßkirche und Schloßteich



Kellerhaus



Roter Turm



Altes Rathaus



Karl-Marx-Monument



Küchwald

Hartrampf Grundinvest GmbH

Lumumbastraße 10 | 04105 Leipzig
Telefon: 0341/52904383 | Fax: 0341/ 52904382 | Email: info@hartrampf-grundinvest.de
www.hartrampf-grundinvest.de



Objektansicht

Hartrampf Grundinvest GmbH

Lumumbastraße 10 | 04105 Leipzig
Telefon: 0341/52904383 | Fax: 0341/ 52904382 | Email: info@hartrampf-grundinvest.de
www.hartrampf-grundinvest.de



HARTRAMPF
GRUNDINVEST



Balkonansicht

Hartrampf Grundinvest GmbH

Lumumbastraße 10 | 04105 Leipzig
Telefon: 0341/52904383 | Fax: 0341/ 52904382 | Email: info@hartrampf-grundinvest.de
www.hartrampf-grundinvest.de



HARTRAMPF

GRUNDINVEST



Treppenhaus

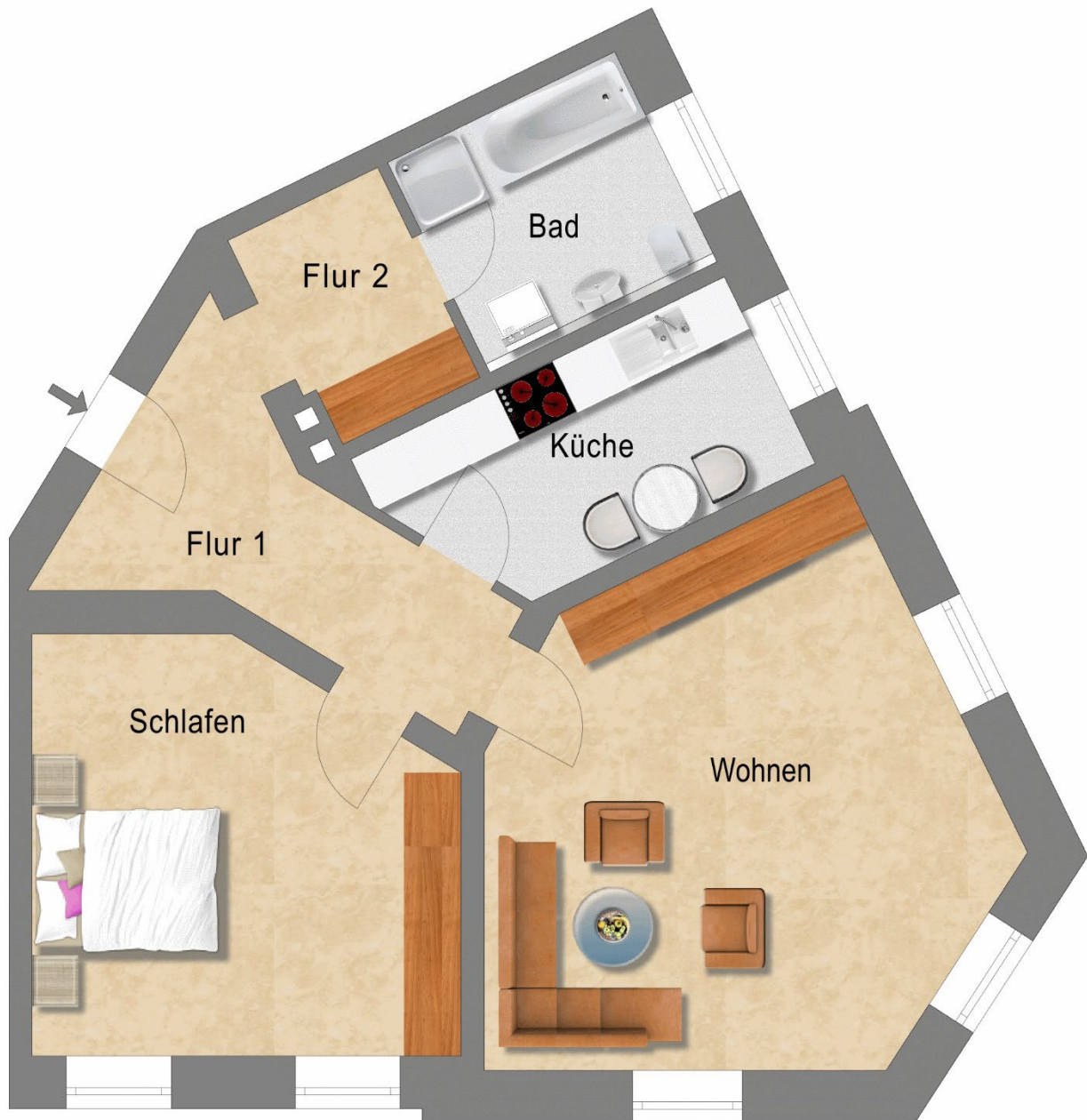
Hartrampf Grundinvest GmbH

Lumumbastraße 10 | 04105 Leipzig
Telefon: 0341/52904383 | Fax: 0341/ 52904382 | Email: info@hartrampf-grundinvest.de
www.hartrampf-grundinvest.de



HARTRAMPF

GRUNDINVEST



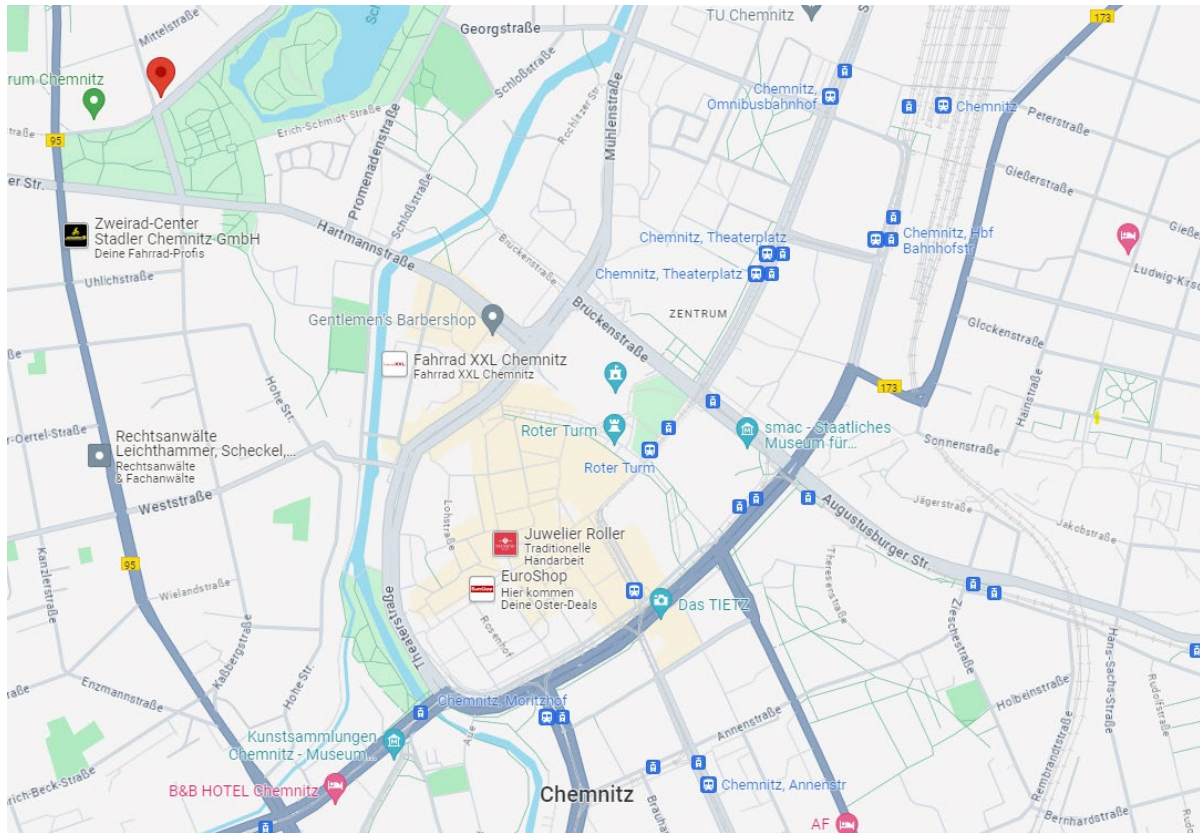
Grundriss

Hartrampf Grundinvest GmbH

Lumumbastraße 10 | 04105 Leipzig
Telefon: 0341/52904383 | Fax: 0341/ 52904382 | Email: info@hartrampf-grundinvest.de
www.hartrampf-grundinvest.de



HARTRAMPF GRUNDINVEST



Stadtplanausschnitt

Ihre Notizen:

.....

.....

.....

.....

.....

.....

.....

.....

.....

.....

.....

Hartrampf Grundinvest GmbH

Lumumbastraße 10 | 04105 Leipzig
Telefon: 0341/52904383 | Fax: 0341/ 52904382 | Email: info@hartrampf-grundinvest.de
www.hartrampf-grundinvest.de